

Tortugas marinas de Oaxaca

Ca bigu nisado' xti' Lula'

En playas oaxaqueñas anidan cuatro de las siete especies de tortugas marinas que existen en el mundo:

- Golfiná (*Lepidochelys olivacea*)
- Laúd (*Dermochelys coriacea*)
- Prieta (*Chelonia mydas*)
- Carey (*Eretmochelys imbricata*)

La costa de Oaxaca cuenta con cinco santuarios, dos parques nacionales y tres sitios Ramsar (humedales de importancia internacional), que albergan relevantes playas de anidación de tortugas marinas.

Las comunidades costeras y el gobierno federal conservan a las tortugas marinas a través de los campamentos tortugeros, donde realizan actividades de protección y conservación de tortugas marinas, entre las que destacan: monitoreo, integración de crías y educación ambiental.

• Comunitarios

- Manejados por comunidades costeras, algunas de ellas indígenas y afroamericanas.
- Realizan actividades de conservación.
- Ofrecen recorridos guiados.
- Liberación de crías de tortugas.

• Áreas Naturales Protegidas

- Operados por la Comisión Nacional de Áreas Naturales Protegidas (CONANP).
- Su objetivo es conservar las playas más importantes de anidación de tortugas marinas.

Lu ca ruanisado' xti' Lula' nga ra runi gadxe ca lisaa bigu nisado' ni nuu ndaani' guidixilayú lidixica':

- Golfiná (*Lepidochelys olivacea*)
- Laúd (*Dermochelys coriacea*)
- Prieta (*Chelonia mydas*)
- Carey (*Eretmochelys imbricata*)

Ca ruanisado' xti' Lula' napa gaayu' Santuario, chupa parque nacional ne chonna Ramsar (humedales de importancia internacional), ni napa' ca ruanisado' ra runi ca bigu nisado' lidixica':

Ca gudxi nuu ruanisado' ne xaique Guidxiro' ne ca ra riaapa' ca bigu nga sica rápaca' ca bigu nisado', Ra runica' ca dxiiña' ra riaapa' ne rilá ca bigu nisado', lade ca ndí' ca ni jmá rihuini la: *monitoreo*, guendarutaagulisaa ca xiiñi' ca bigu ne educación ambiental.

• Xti' Guidxi

- Ra ca xaique xti' naca ca guidxi nuu ruanisado', ra chupa chonnaca' nácaca' binnihualá'dxi' ne afroamericanas.

- Runica' dxiiña' guendariaapa.
- Nápaca' dxiiña' ra sa'neca' líi.
- Guendariaa biguhuiini'.

• Layú Natural riaapa'

- Comisión Nacional de Áreas Naturales Protegidas (CONANP), nga runi dxiiña'dí'.

- Ruyubini guiaapa' ca ruanisado' lidxi bigu ni jmá risaca.

¿Cómo llegar a la costa Oaxaqueña?

Xi sica chindá tuuxa ruanisado' xti' Lula'.



Campamentos tortugeros de Oaxaca

Ca ra riaapa' ca bigu nisado' xti' Lula'.



- Centro Mexicano de la Tortuga**
Centro Mexicano xti' bigu
- Campamentos comunitarios**
Ca ra riaapa' bigu ni guiloqxi' binni guidxi
1. La Tuza
 2. El Azufre
 3. La Grúa o San Juan
 4. Bahía de Chachahua
 5. Cerro Hermoso
 6. Palmarito
 7. Barra de Colotepec
 8. Ventanilla
- Acuerdo de destino**
Acuerdo de destino
- ÁREAS NATURALES PROTEGIDAS**
LAYÚ NATURAL RIAAPA'
- Parques Nacionales**
Parques Nacionales
- Parque Nacional Lagunas de Chachahua
 - Parque Nacional Huatulco
- Santuarios**
Santuarios
- A. Santuario Playa Cahuitán
Santuario Ruanisado' Cahuitán
 - B. Santuario Playa Chachahua
Santuario Ruanisado' Chachahua
 - C. Santuario Playa Escobilla
Santuario Ruanisado' Escobilla
 - D. Santuario Barra de la Cruz-Playa Grande
Santuario Barra de la Cruz - Playa Grande
 - E. Santuario Playa Morro Ayuta
Santuario Ruanisado' Morro Ayuta



Tortuga Prieta
Biguayaase'



Tortuga Laúd
Bigu Laúd



Tortuga Golfiná
Bigu Golfiná

Guía de tortugas Costa de Oaxaca

Guichidiidxa' xti' bigu nisado', ruanisado' xti' Lula'



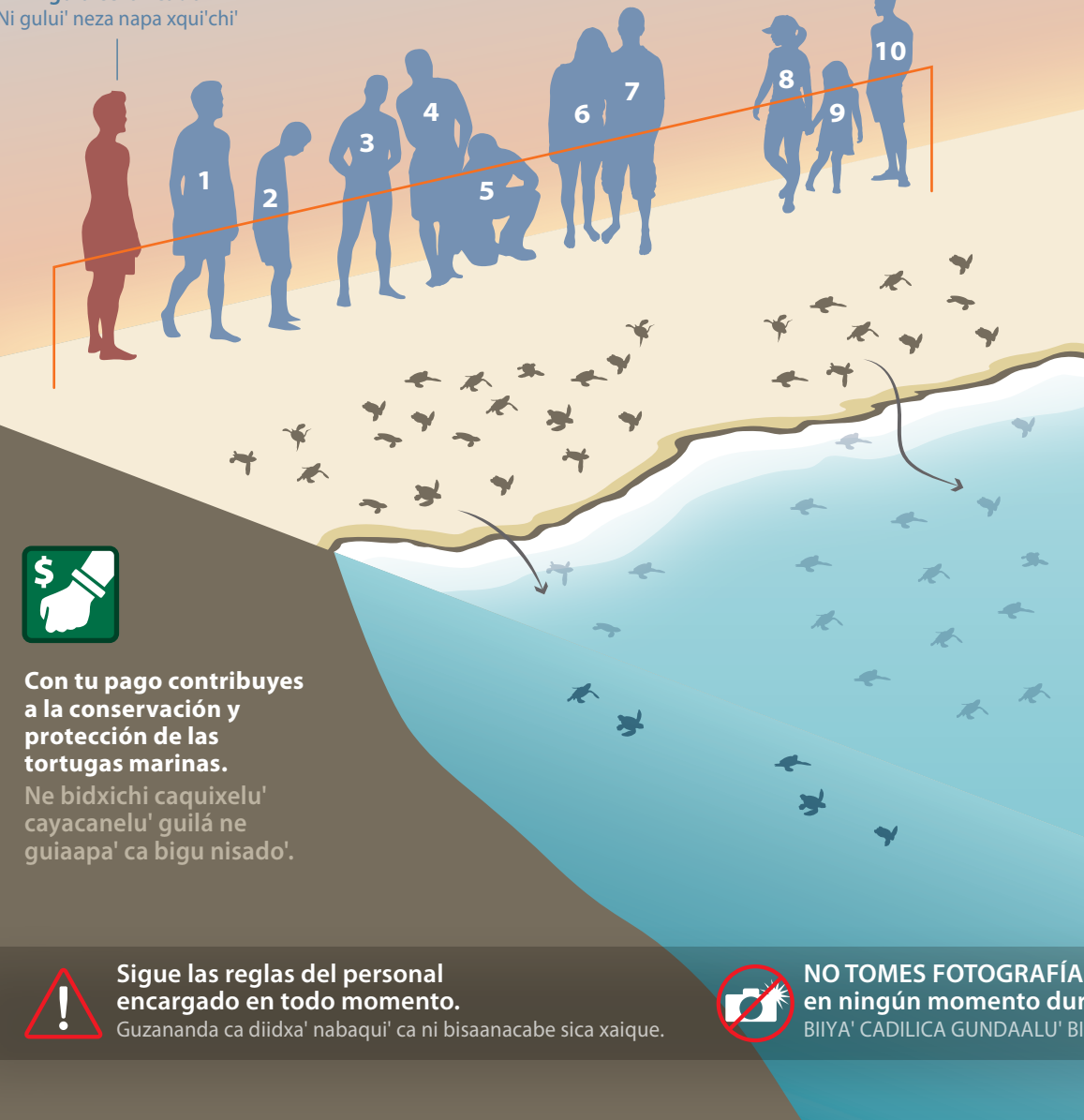
Buenas prácticas de observación de tortugas marinas de acuerdo con la Norma Oficial Mexicana 162 (NOM-162-SEMARNAT-2012).

Dxiiña' neza guendaruzabilú ca bigu nisado' sica ná lu Norma Oficial Mexicana 162 (NOM-162-SEMARNAT-2012).

1. **Paga el derecho de entrada en Áreas Naturales Protegidas.**
Gudixe saca guiuulu' lu ca layú Natural riaapa'.
2. **Durante la observación de arribadas, realiza recorridos a pie. Grupos de máximo 10 personas.**
Lu guendaruuya' ra redandá ca bigu nisado', bi' ni' ca biequeca zezatu. Guidagulisaá bia' chii' binni.
3. **No toques, acoses, molestes o dañes a las tortugas marinas.**
Cadi cana' lu', sanandalu', siñelu' o guninalu' ca bigu nisado'.
4. **Mantén recorridos a intervalos de 30 minutos entre un grupo y otro.**
Bi' ni' ca biequeca bia' lu' gande bichii' minuto lade lade tobi ne xtobi ca binnidagulisaá.
5. **Observa el desove siempre desde la parte de atrás de la tortuga.**
Nisi neza deche ca bigu nga biya' ra caya'ta' dxita.
6. **Sigue las indicaciones de tu guía autorizado o certificado en todo momento.**
Yenanda guirá' ni gabi ni gulicabe gaca' ni gulu' líi neza.
7. **El guía es el único que puede utilizar lámpara (luz roja).**
Ni zigulu' líi neza laasibe nga zanda guiquiñe' be biana' (bianxiñá).
8. **Permite a las crías desplazarse por la arena húmeda y entrar al mar sin ayuda.**
Bidíi' guniibi ca biguhuiini' ca lu' yuxigupa ne xtubicame guiuucame ndaani' nisado'.
9. **Las crías no podrán ser manipuladas para su integración.**
Qué zandadi' guida' na' ca biguhuiini' ca ti guidagulisaá'.
10. **No dejes basura en el mar y playa. ¡Llévatela!**
Cadi gusaanalu' guixi lu' nisado' ne ruanisado'. Yenenii'
11. **No laves mascotas a la playa.**
Cadi chinelu' ca manihuiini' xti' lu' ruanisado'.
12. **No recorras la playa en vehículos motorizados.**
Cadi sa' nelu' ca vehículo motorizado xti' lu' ruanisado'.

Integración Guidagulisaá

1 guía certificado
Ni gulu' neza napa xqui' chi'



Con tu pago contribuyes a la conservación y protección de las tortugas marinas.
Ne bidixichi caquixelu' cayacanelu' guilá ne guiaapa' ca bigu nisado'.

Sigue las reglas del personal encargado en todo momento.
Guzananda ca diidxa' nabaqui' ca ni bisaanacabe sica xaique.

Guía de campamentos tortugeros

Gui'chi' xti' ca ra riaapa' ca bigu

De noche utiliza únicamente lámparas con luz roja.
Nisi bianxiñá' nga biquiñe' huaxhini.

Desove Guendariguixhe dxita

1 guía certificado
Ni gulu' neza napa xqui' chi'



Observa el desove siempre desde la parte de atrás de la tortuga.
Nisi neza deche ca bigu nga biya' ra caya'ta' dxita.

NO TOCAR, ACOSAR, MOLESTAR O DAÑAR a las tortugas marinas.
Cadi cana' lu', sa' nandalu', guchiichilu' o guninalu' ca bigu nisado'.



Guía de tortugas, Costa de Oaxaca

Gui'chi' xti' bigu nisado', ruanisado' xti' Lula'

COSTASALVAJE es un equipo internacional que conserva los ecosistemas costeros y marinos, y que enfrenta el cambio climático a través de soluciones naturales. Esta guía de mejores prácticas para visitantes de campamentos tortugeros está diseñada para generar una mejor experiencia en su visita a alguna playa de anidación de tortugas marinas. También tiene el objetivo de difundir mejores prácticas para garantizar la sustentabilidad de las playas de anidación.

COSTASALVAJE nga naca ca binnidagulisaá nuu guidibi guidixilayú, ni rapa ca ecosistema nuu ruanisado' ne ndaani' nisado' ne rudxiú guendaruchaá clima xti' guidixilayú ra ruyubi xneza ca guendanaganadi'. Guichidiidxa' ra cá ca dxiiña' ni gaca' ni guicaa ca binni ni guedaganna ca ra riaapa' ca bigu nisado' bia' ni ti cuenduni ti guendaribani jmá sica' lu' ra guedaganaca' xixa ruanisado' ra runi ca bigu nisado' lidixica'. Zacaca ruyubini gucheecheni diidxa' xi ca dxiiña' jmá neza gaca' ni ganda gudxibaluná' ca ruanisado' ra runi ca bigu nisado' lidixica'.



• Diseño gráfico: Rafael Ríos • Ilustraciones: Sergio de la Rosa • Fotografías: Claudio Contreras Koob, Bossen de Hux y Alison Raymundo Pérez • Traductor al Zapoteco: Nelson Guerra



Descarga la guía de tortugas marinas de la costa de Oaxaca.



YOUTUBE
wildcoast



FACEBOOK
costasalvaje



TWITTER
costasalvaje



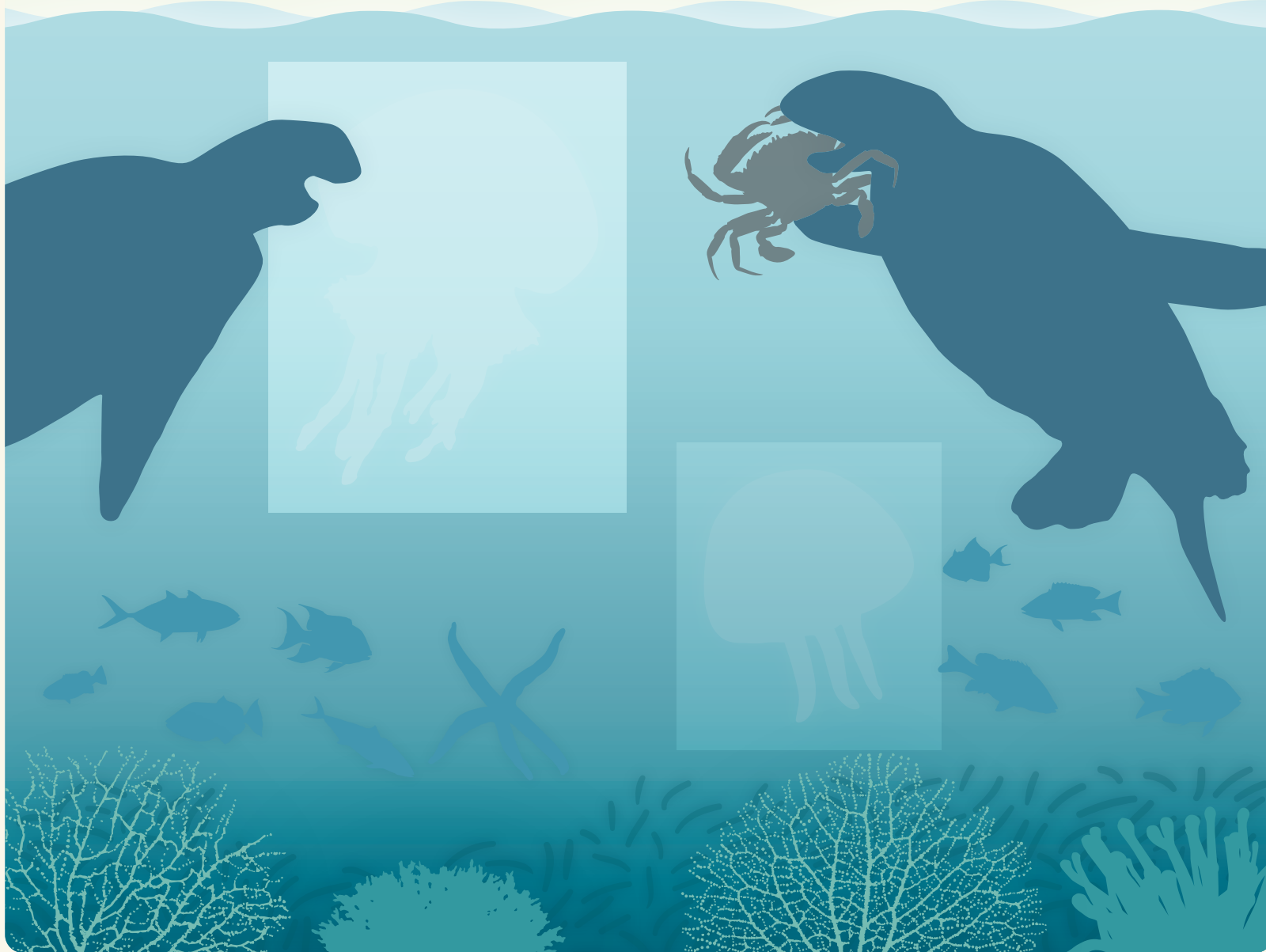
INSTAGRAM
wildcoastcostasalvaje

costasalvaje.org / wildcoast.org

Importancia de las tortugas marinas en el ecosistema
Xhisaca ni napa ca bigu nisado' ndaani' *ecosistema*

Las tortugas marinas regulan poblaciones de otras especies para evitar su crecimiento descontrolado, por ejemplo: medusas, esponjas, algas y pastos marinos.

Ca bigu nisado' ribaquihaahu'ca' bia' xcaadxi mani' nuu ti qué guidalexhaata'ca', sica: ca *medusa, esponja, xeedxe'* ne guixi nisado'.

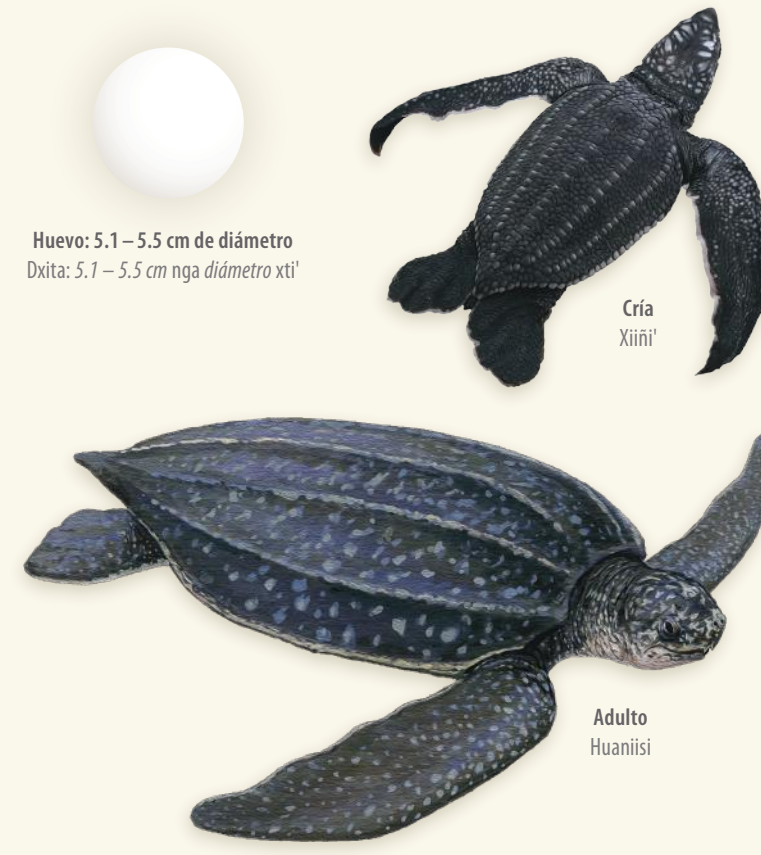


Tortuga Laúd

Bigu Laúd
Dermochelys coriacea

- Longitud: adulta entre 140 y 180 cm; cría entre 5.5 y 6.3 cm.
- Edad aproximada: 100 años.
- Peso: 200 a 600 kg.
- Número de huevos: 30 a 110.
- Tiempo de incubación: 60 días.
- Alimentación: medusas, crustáceos, pequeños peces y ostiones.

- Ziuula': huanisi bia' ti gayuaa chupa lategande (140) ne ti gayuaa tapa lategande (180) cm; xiiñi' bia' 5.5 ne 6.3 cm.
- Bia' xhiza: ti gayuaa iza (100 años).
- Nanaa: bia' chupa gayuaa (200) ne xhoopa' gayuaa (600) kg.
- Pabia' dxita: bia' gande bichii (30) ne ti gayuaa chii (110) dxita.
- Bia' dxi rindaa guendaruxhuuba' dxita: chonna lategande dxi (60 días).
- Xquendaró: *medusa, crustáceo, bendahuiini'* ne ostión.



Huevo: 5.1 – 5.5 cm de diámetro
Dxita: 5.1 – 5.5 cm nga diámetro xti'

Cria Xiiñi'

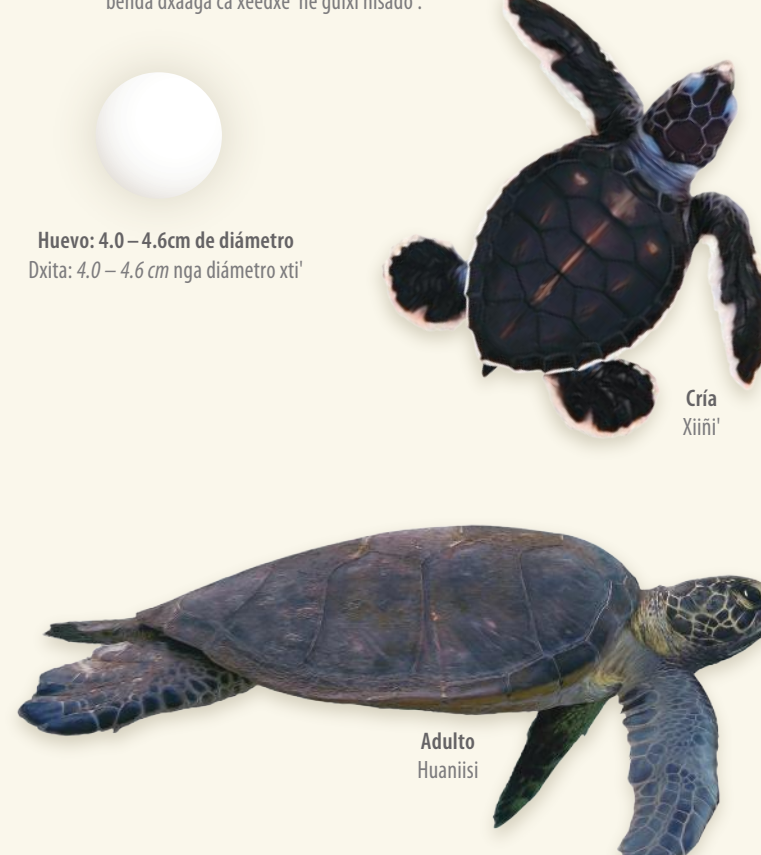
Adulto Huanisi

Tortuga Prieta

Biguyaase'
Chelonia mydas

- Longitud: adulta entre 60 y 100 cm; cría entre 4.15 y 5.2 cm.
- Edad aproximada: 80 años.
- Peso: 60 y 125 kg.
- Número de huevos: 70 a 115.
- Tiempo de incubación: 50 días.
- Alimentación: Pastos marinos, algas, crustáceos, moluscos y peces asociados a las algas y pastos marinos.

- Ziuula': huanisi bia' chonna lategande (60) ne ti gayuaa (100) cm; xiiñi' bia' 4.15 ne 5.2 cm.
- Bia' xhiza: tapa lategande iza (80 años).
- Nanaa: bia' chonna lategande (30) ne ti gayuaa gande ne gaayu' (120) kg.
- Pabia' dxita: chonna lategande bichii (70) ne ti gayuaa chii ne gaayu' (115) dxita.
- Bia' dxi rindaa guendaruxhuuba' dxita: chupa lategande bichii dxi (50 días).
- Xquendaró: guixi nisado', xeedxe', *crustáceo, molusco, benda dxaaga* ca xeedxe' ne guixi nisado'.



Huevo: 4.0 – 4.6 cm de diámetro
Dxita: 4.0 – 4.6 cm nga diámetro xti'

Cria Xiiñi'

Adulto Huanisi

Tortuga Carey

Bigu Carey
Eretmochelys imbricata

- Longitud: adulta entre 50 y 90 cm; cría entre 3.9 y 4.6 cm.
- Edad aproximada: 80 años.
- Peso: 30 y 60 kg.
- Número de huevos: 60 a 110.
- Tiempo de incubación: 50 días.
- Alimentación: Pepsinos de mar, galletas de mar, estrellas de mar, esponjas y peces asociados a arrecifes de coral.

- Ziuula': huanisi bia' chupa lategande bichii (50) ne tapa lategande bichii (90) cm; xiiñi' bia' 3.9 ne 4.6 cm.
- Bia' xhiza: tapa lategande iza (80 años).
- Nanaa: bia' gande bichii (30) ne chonna lategande (60) kg.
- Pabia' dxita: chonna lategande (60) ne ti gayuaa chii (110) dxita.
- Bia' dxi rindaa guendaruxhuuba' dxita: tapa lategande bichii dxi (50 días).
- Xquendaró: ca *pepino nisado', galleta nisado', estrella nisado', esponja* ne benda dxaaga ca *arrecife xti'* coral.



Huevo: 3.2 – 3.6 cm de diámetro
Dxita: 3.2 – 3.6 cm nga diámetro xti'

Cria Xiiñi'

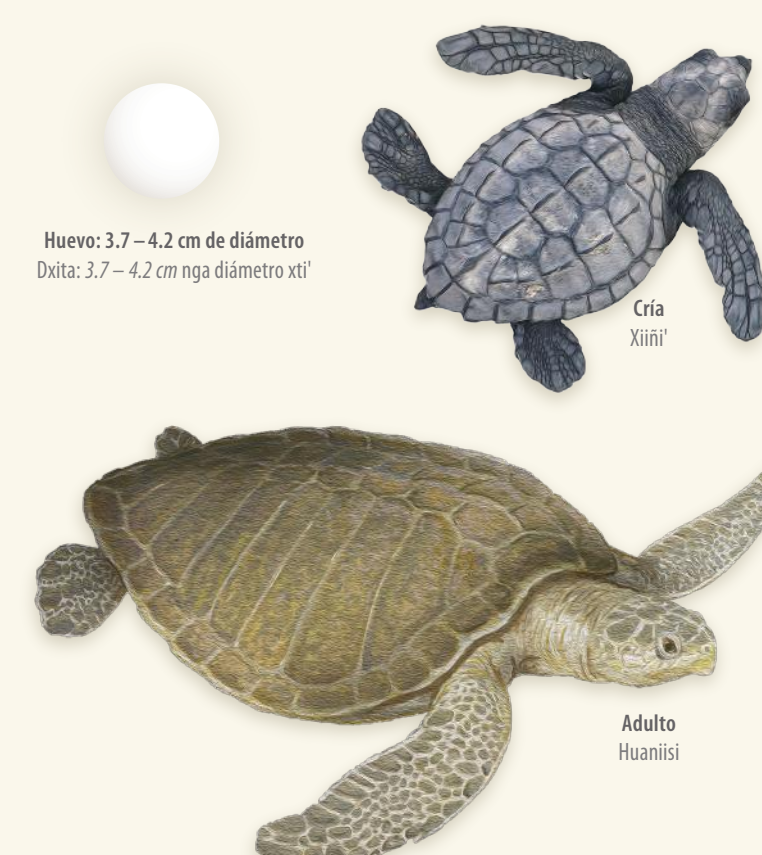
Adulto Huanisi

Tortuga Golfina

Bigu Golfina
Leptochelys olivacea

- Longitud: adulta entre 50 y 70 cm; cría entre 3.8 y 5.0 cm.
- Edad aproximada: 80 años.
- Peso: entre 30 y 50 kg.
- Número de huevos: 100 en promedio.
- Tiempo de incubación: 45 días.
- Alimentación: Peces, moluscos y crustáceos.

- Ziuula': huanisi bia' chupa lategande bichii (50) ne chonna lategande bichii (70) cm; xiiñi' bia' 3.8 ne 5.0 cm.
- Bia' xhiza: chonna lategande bichii iza (70 años).
- Nanaa: bia' gande bichii (30) ne chupa lategande bichii (50) kg.
- Pabia' dxita: bia' ti gayuaa (100) dxita.
- Bia' dxi rindaa guendaruxhuuba' dxita: chupa lategande gaayu' dxi (45 días).
- Xquendaró: *benda, molusco* ne *crustáceo*.

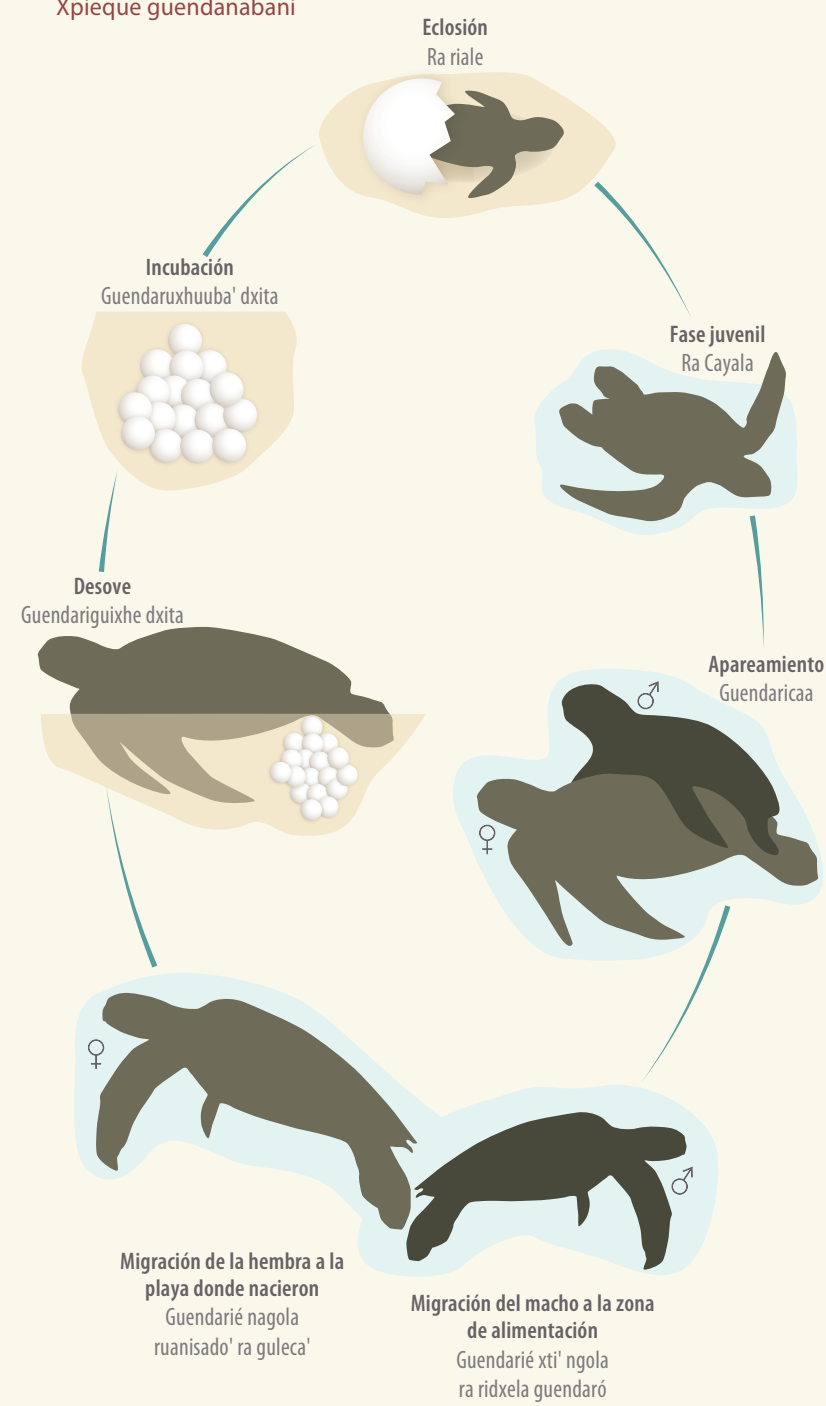


Huevo: 3.7 – 4.2 cm de diámetro
Dxita: 3.7 – 4.2 cm nga diámetro xti'

Cria Xiiñi'

Adulto Huanisi

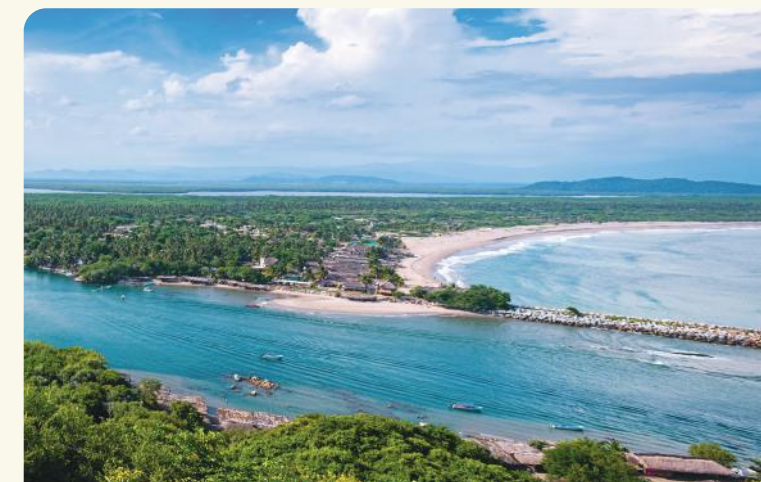
Ciclo de vida
Xpieque guendanabani



Santuario Playa Cahuitán
Santuario Ruanisado' Cahuitán



- Temporada de anidación:
 - Tortuga Laúd (octubre – abril)
 - Tortuga Prieta (septiembre – enero)
 - Tortuga Golfina (junio – mayo)
- Playa con densidad y abundancia de anidación sobresaliente de tortuga Laúd.
- Población afrodescendiente, ubicada en el municipio de Santiago Tapextla.
- 100% de la población habla español.
- Actividades económicas principales: ganadería y pesca.
- Xhi runi bigu nisado' lidxi:
 - Bigu Laúd (octubre – abril)
 - Biguyaase' (septiembre – enero)
 - Bigu Golfina (junio – mayo)
- Ruanisado' ni dunabé xtalepe' lidxi bigu Laúd napa.
- Guidxi afrodescendiente, ni nuu lu ti ndaa guidxi xti' Santiago Tapextla.
- Guidubinaca guidxidi' rini' didxaxtá.
- Ca dxiña' ra riniibi bidxichi ni jmá raza: *ganadería* ne *guezabenda*.



Santuario Playa Chacahua
Santuario Ruanisado' Chacahua



- Temporada de anidación:
 - Tortuga Laúd (octubre – abril)
 - Tortuga Prieta (septiembre – enero)
 - Tortuga Golfina (junio – mayo)
- El santuario tiene a cargo cinco campamentos comunitarios: La Tuza, San Juan del Arco, El Azufre, Bahía Chacahua y Villas del Río (Cerro Hermoso).
- Playas con anidación importante de tortuga Laúd.
- Población afrodescendiente, ubicada en el municipio de Villa de Tututepec Melchor Ocampo.
- Pequeña porción de la población habla lengua mixteca.
- Actividades económicas principales: agricultura, ganadería, pesca y turismo.
- Xhi runi bigu nisado' lidxi:
 - Bigu Laúd (octubre – abril)
 - Biguyaase' (septiembre – enero)
 - Bigu Golfina (junio – mayo)
- Gaayu' ra riapaa' bigu ni gulaquxti' binni guidxi nga ni nuu luná' Santuariodí': La Tuza, San Juan del Arco, El Azufre, Bahía Chacahua ne Villas del Río (Cerro Hermoso)
- Ruanisado' ni jmá lidxi bigu Laúd napa.
- Guidxi afrodescendiente, ni nuu lu ndaa guidxi Villa xti' Tututepec Melchor Ocampo.
- Ti ndaa guidxidi' nga rini' didxa' mixteca.
- Ca dxiña' ra riniibi bidxichi ni jmá raza: *dxiña'* ra *ñaa, ganadería, guezabenda* ne *turismo*.



Santuario Playa Escobilla
Santuario Ruanisado' Escobilla



- Temporada de anidación:
 - Tortuga Laúd (octubre – abril)
 - Tortuga Prieta (septiembre – enero)
 - Tortuga Golfina (junio – mayo)
 - Tortuga Carey (playa de anidación esporádica)
- Playa más importante a nivel mundial de arribadas de tortuga Golfina.
- Rodeado por comunidades de origen Zapoteco, ubicado en el municipio de Santa María Tonameca.
- Pequeña porción de la población habla lengua zapoteca.
- Actividades económicas principales: agricultura, ganadería, pesca y ecoturismo.
- Xhi runi bigu nisado' lidxi:
 - Bigu Laúd (octubre – abril)
 - Biguyaase' (septiembre – enero)
 - Bigu Golfina (junio – mayo)
 - Bigu Carey (ruanisado' ra lade lade runica' lidxica')
- Ruanisado' ni jmá risaca ndaaní' guidubinaca guidxilayú lu guendarandá xti' ca bigu Golfina.
- Nuguu le' ca guidxixá ni nuu lu ti ndaa guidxi xti' Santa María Tonameca laa.
- Ni ndaa guidxidi' nga rini' didxaxá.
- Ca dxiña' ra riniibi bidxichi ni jmá raza: *dxiña'* ra *ñaa, ganadería, guezabenda* ne *ecoturismo*.



Santuario Barra de la Cruz - Playa Grande
Santuario Barra xti' Santa Cruz - Playa Grande



- Temporada de anidación:
 - Tortuga Laúd (octubre – abril)
 - Tortuga Prieta (septiembre – enero)
 - Tortuga Golfina (junio – mayo)
 - Tortuga Carey (playa de anidación esporádica)
- Playa con densidad y abundancia de anidación sobresaliente de tortuga Laúd.
- Pertenecce al Istmo de Tehuantepec, ubicada en el municipio de Santiago Astata.
- 100% de la población habla español.
- Actividades económicas principales: agricultura, ganadería, pesca y turismo.
- Xhi runi bigu nisado' lidxi:
 - Bigu Laúd (octubre – abril)
 - Biguyaase' (septiembre – enero)
 - Bigu Golfina (junio – mayo)
 - Bigu Carey (ruanisado' ra lade lade runica' lidxica')
- Ruanisado' risaca ndaaní' guidubinaca guidxilayú lu guendarandá xti' ca bigu Golfina.
- Nuuni lu Guidxiyube', lu ndaa Guidxi xti' Santiago Astata.
- Guidubinaca guidxidi' rini' didxaxtá.
- Ca dxiña' ra riniibi bidxichi ni jmá raza: *dxiña'* ra *ñaa, ganadería, guezabenda* ne *turismo*.



Santuario Playa Morro Ayuta
Santuario Ruanisado' Morro Ayuta



- Temporada de anidación:
 - Tortuga Laúd (octubre – abril)
 - Tortuga Prieta (septiembre – enero)
 - Tortuga Golfina (junio – mayo)
- Playa de importancia mundial en arribadas de tortuga Golfina.
- Población de origen Chontal, ubicada en el municipio de San Pedro Huamelula.
- Pequeña porción de la población habla lengua Chontal.
- Actividades económicas principales: agricultura, ganadería y pesca.
- Xhi runi bigu nisado' lidxi:
 - Bigu Laúd (octubre – abril)
 - Biguyaase' (septiembre – enero)
 - Bigu Golfina (junio – mayo)
- Ruanisado' risaca ndaaní' guidubinaca guidxilayú lu guendarandá xti' ca bigu Golfina.
- Guidxi bialené binni Chontal, ni nuu lu ndaa Guidxi San Pedro Huamelula (Guiağa).
- Ti ndaa guidxidi' nga rini' didxa' Chontal.
- Ca dxiña' ra riniibi bidxichi ni jmá raza: *dxiña'* ra *ñaa, ganadería* ne *guezabenda*.